

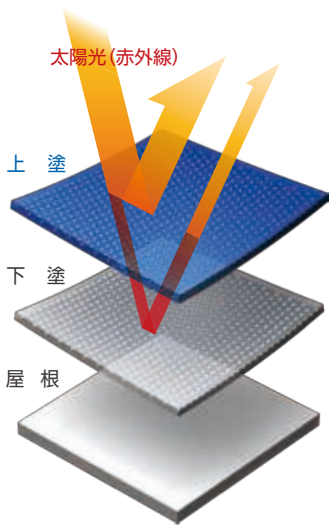
RS ルーフ2液F RS ルーフ2液Si

屋根の遮熱性能に最もこだわった夏の暑さ対策工法。

特長

1 優れた遮熱効果

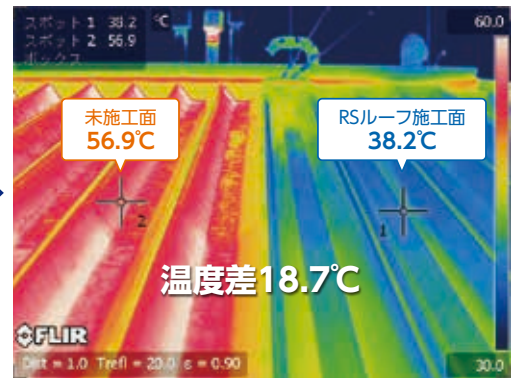
赤外線を効率よく反射する特殊な顔料を配合した塗料を2段階に分けて塗付します。
上塗を透過した一部の赤外線も下塗塗料でしっかりブロックし、屋根の温度上昇を抑制。
最大-20℃の遮熱効果を発揮します。



関西ペイント小野事業所での試験結果

太陽光を効率よく反射し、熱を遮る

RSルーフ(右半分)と一般の屋根用塗料を塗装した物件



赤外線サーモグラフィ画像

塗料性状

	RS ルーフ2液F	RS ルーフ2液Si
荷姿	15kgセット (ベース/硬化剤=13.5kg/1.5kg)	15kgセット (ベース/硬化剤=13.5kg/1.5kg)
混合比	ベース/硬化剤=9/1	ベース/硬化剤=9/1
色	標準色	標準色
つや	つや有り	つや有り
仕上り感	平滑	平滑
塗料比重	1.21 (ホワイト)	1.19 (ホワイト)
溶剤比重	0.84	0.82
加熱残分	63% (ホワイト)	63% (ホワイト)
劇物表示(品名・含有量)	—	—
労安法上の表示有害物	ベース:キシレン エチルベンゼン メチルイソブチルケトン	ベース:キシレン エチルベンゼン
有機則/特化則	ベース:特別有機溶剤等 (特化則適用) 硬化剤:第3種有機溶剤等	ベース:特別有機溶剤等 (特化則適用) 硬化剤:第3種有機溶剤等
消防法による危険物区分	ベース:第4類 第2石油類 (非水溶性) 硬化剤:第4類 第2石油類 (非水溶性)	ベース:第4類 第2石油類 (非水溶性) 硬化剤:第4類 第2石油類 (非水溶性)
硬化剤の成分による区分	イソシアネート	イソシアネート

※上記の数値は標準を示すもので、若干の変動があります。

塗装条件

塗装方法	RS ルーフ2液F			
	金属系素材 ハケ ローラー	金属系素材 エアレス スプレー	窯業系素材 ハケ ローラー	窯業系素材 エアレス スプレー
希釈率	0~10%	0~10%	0~10%	0~10%
標準所要量 (kg/m ² /回)	0.12	0.16	0.22	0.28
希釈剤	塗料用シンナーA			

※標準所要量は、個々の条件によって異なります。 ※標準所要量は、塗装作業に必要な使用量の数値です。

塗装方法	RS ルーフ2液Si			
	金属系素材 ハケ ローラー	金属系素材 エアレス スプレー	窯業系素材 ハケ ローラー	窯業系素材 エアレス スプレー
希釈率	5~15%	5~15%	5~15%	5~15%
標準所要量 (kg/m ² /回)	0.12	0.16	0.22	0.16
希釈剤	塗料用シンナーA			

※標準所要量は、個々の条件によって異なります。 ※標準所要量は、塗装作業に必要な使用量の数値です。

塗装間隔

項目	温度	RS ルーフ2液F	RS ルーフ2液Si
		23℃	23℃
標準塗装間隔	最短	4時間	4時間
	最長	7日	7日
使用時間		8時間	8時間